



**ES017-BIZ-IBA-01**  
RIA DE BILBAO

**Zona Inundable T = 100 años**

Calado (m)

Max : 5,5

Min : 0

Inundación por oleaje

■ ■ ARPSI

**Deslinde**

— DPMT aprobado

- - DPMT en tramitación

+ + Servidumbre de protección

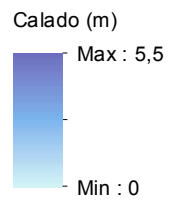
- - Ribera del mar





**ES017-BIZ-IBA-01**  
RÍA DE BILBAO

**Zona Inundable T = 100 años**



Inundación por oleaje

- ■ ARPSI
- Deslinde**
- DPMT aprobado
  - - DPMT en tramitación
  - + + Servidumbre de protección
  - - Ribera del mar







ES017-BIZ-IBA-01

RIA DE BILBAO

Zona Inundable T = 100 años

Calado (m)

Max : 5,5

Min : 0

Inundación por oleaje

ARPSI

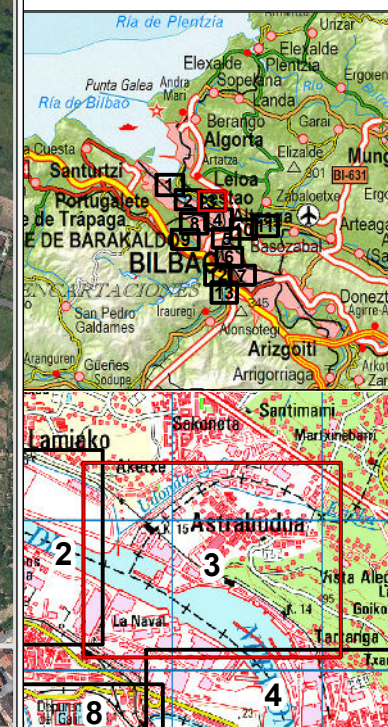
Deslinde

DPMT aprobado

DPMT en tramitación

Servidumbre de protección

Ribera del mar



GOBIERNO  
DE ESPAÑA

MINISTERIO  
DE AGRICULTURA, ALIMENTACIÓN  
Y MEDIO AMBIENTE

ELABORACIÓN DE LOS MAPAS DE PELIGROSIDAD Y RIESGO  
REQUERIDOS POR EL REAL DECRETO 903/2010  
EN LA COSTA ESPAÑOLA.  
DEMARCACIÓN HIDROGRÁFICA DEL CANTÁBRICO ORIENTAL

CONSULTOR

Consulnima  
Consultoría e Ingeniería Ambiental

ESCALA

1:5.000

0 25 50 100 150 200 m

Original en A-3

ARPSI

ES017-BIZ-IBA-01

EXPTE.

28-5149

FECHA

FEBRERO 2014

PLANO

2.1.1

Hoja 3 de 13

TÍTULO

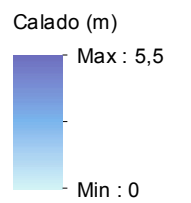
MAPA DE PELIGROSIDAD  
T = 100 años





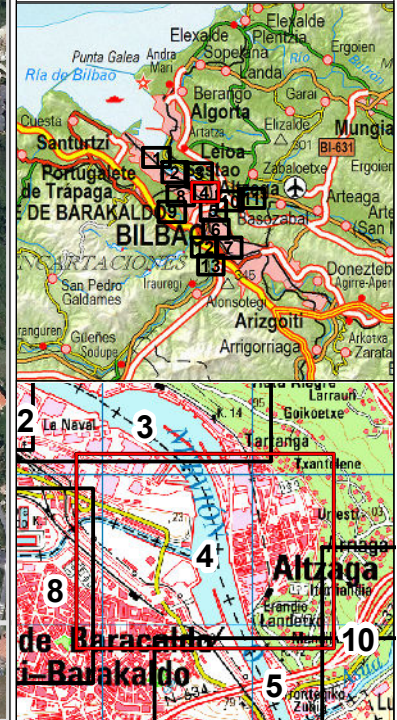
**ES017-BIZ-IBA-01**  
RIA DE BILBAO

**Zona Inundable T = 100 años**



Inundación por oleaje

- ■ ARPSI
- Deslinde**
- DPMT aprobado
- - - DPMT en tramitación
- + + + Servidumbre de protección
- - - Ribera del mar







**ES017-BIZ-IBA-01**  
RIA DE BILBAO

**Zona Inundable T = 100 años**

Calado (m)

Max : 5,5

Min : 0

Inundación por oleaje

■ ■ ARPSI

**Deslinde**

— DPMT aprobado

- - - DPMT en tramitación

+ + + Servidumbre de protección

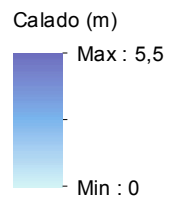
- - - Ribera del mar






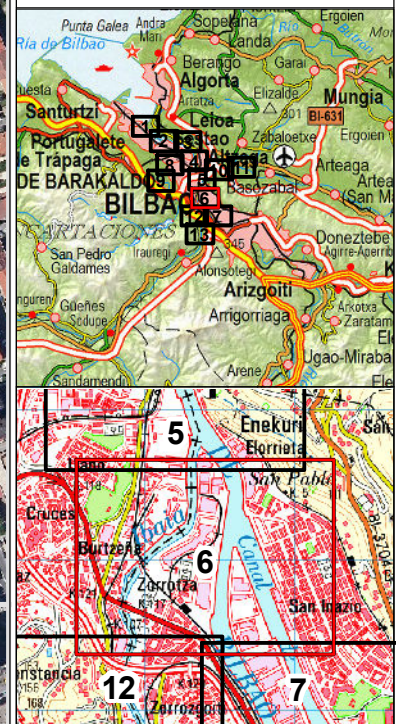
**ES017-BIZ-IBA-01**  
RIA DE BILBAO

**Zona Inundable T = 100 años**

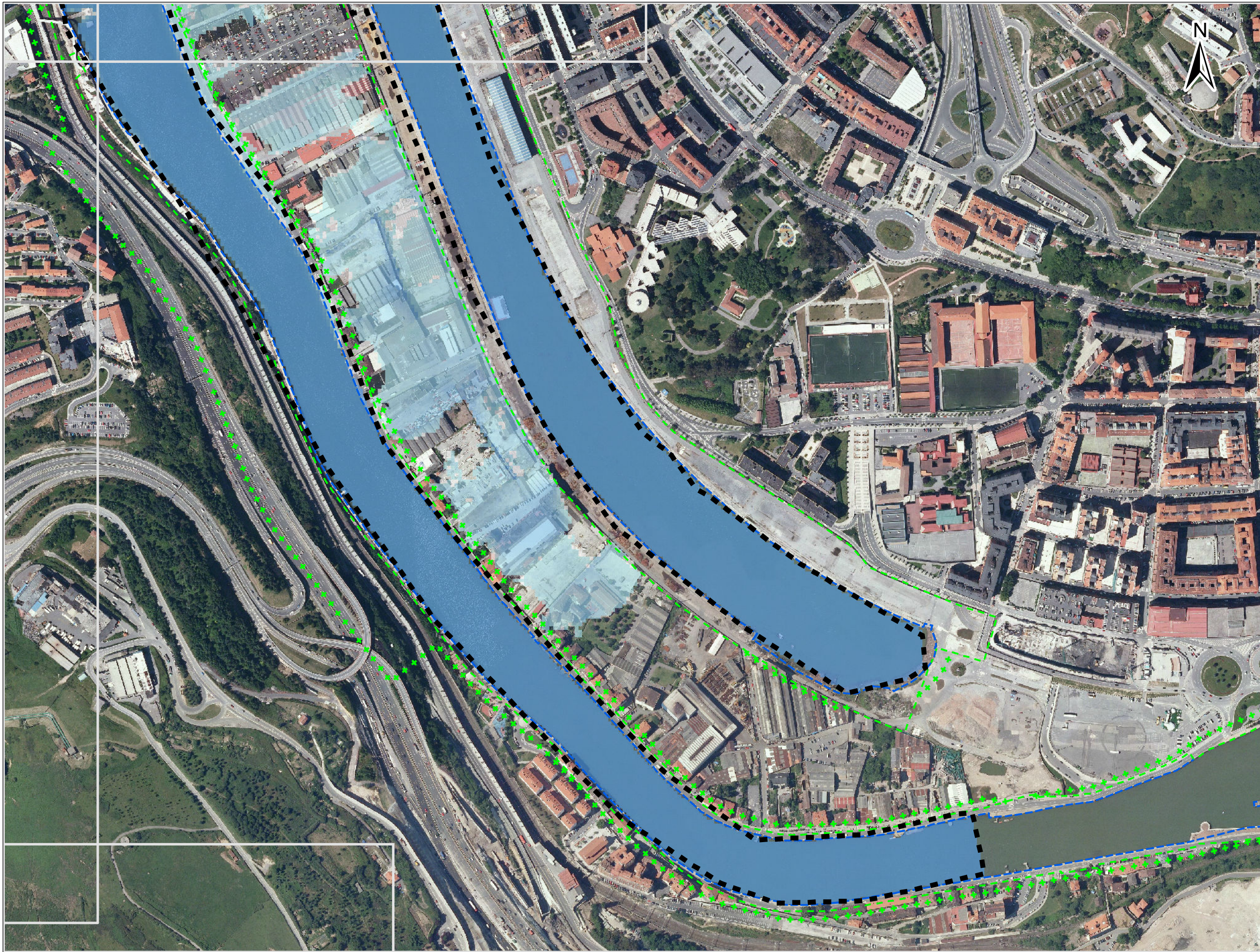


 Inundación por oleaje

- ■ ARPSI
- Deslinde**
- DPMT aprobado
  - - - DPMT en tramitación
  - + + + Servidumbre de protección
  - - - Ribera del mar

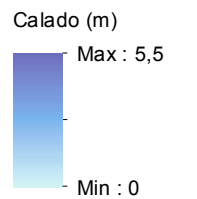






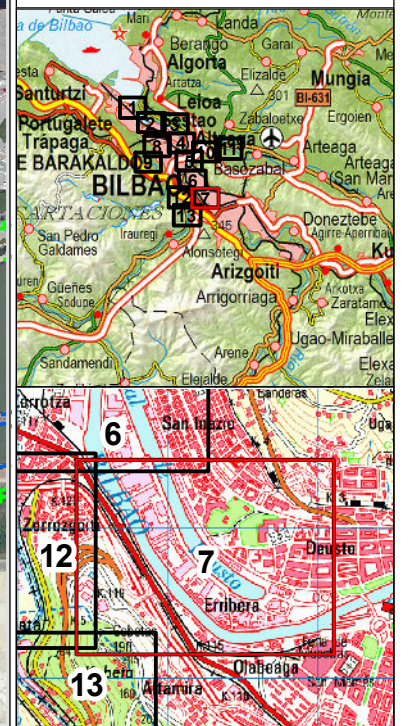
**ES017-BIZ-IBA-01**  
RIA DE BILBAO

**Zona Inundable T = 100 años**



Inundación por oleaje

- ■ ARPSI
- Deslinde**
- DPMT aprobado
  - - - DPMT en tramitación
  - + + + Servidumbre de protección
  - - - Ribera del mar







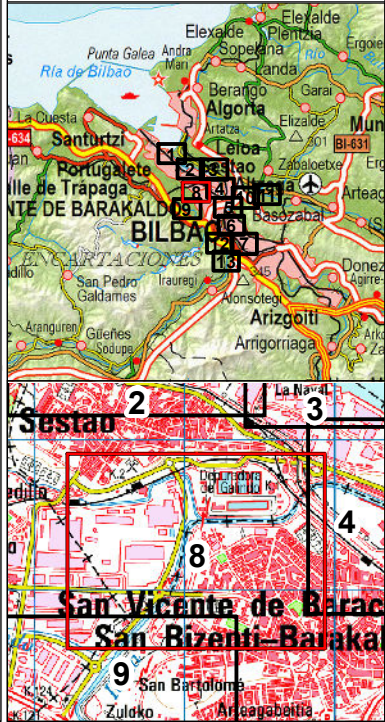
ES017-BIZ-IBA-01  
RIA DE BILBAO

Zona Inundable T = 100 años



Inundación por oleaje

- ■ ARPSI
- Deslinde
- DPMT aprobado
  - - - DPMT en tramitación
  - + + + Servidumbre de protección
  - - - Ribera del mar









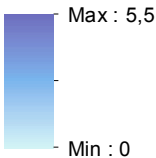


ES017-BIZ-IBA-01

RIA DE BILBAO

Zona Inundable T = 100 años

Calado (m)

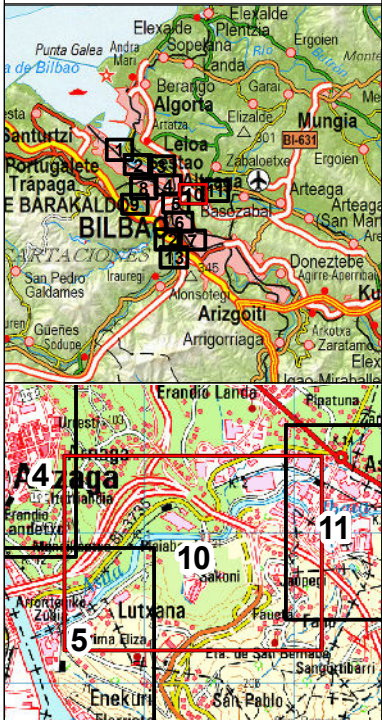


Inundación por oleaje

ARPSI

Deslinde

- DPMT aprobado
- DPMT en tramitación
- Servidumbre de protección
- Ribera del mar







**ES017-BIZ-IBA-01**  
RIA DE BILBAO

**Zona Inundable T = 100 años**

Calado (m)

Max : 5,5

Min : 0

Inundación por oleaje

■ ■ ARPSI

**Deslinde**

— DPMT aprobado

- - DPMT en tramitación

+ + Servidumbre de protección

- - Ribera del mar





ES017-BIZ-IBA-01

RIA DE BILBAO

Zona Inundable T = 100 años

Calado (m)

Max : 5,5

Min : 0

Inundación por oleaje

■ ■ ARPSI

Deslinde

— DPMT aprobado

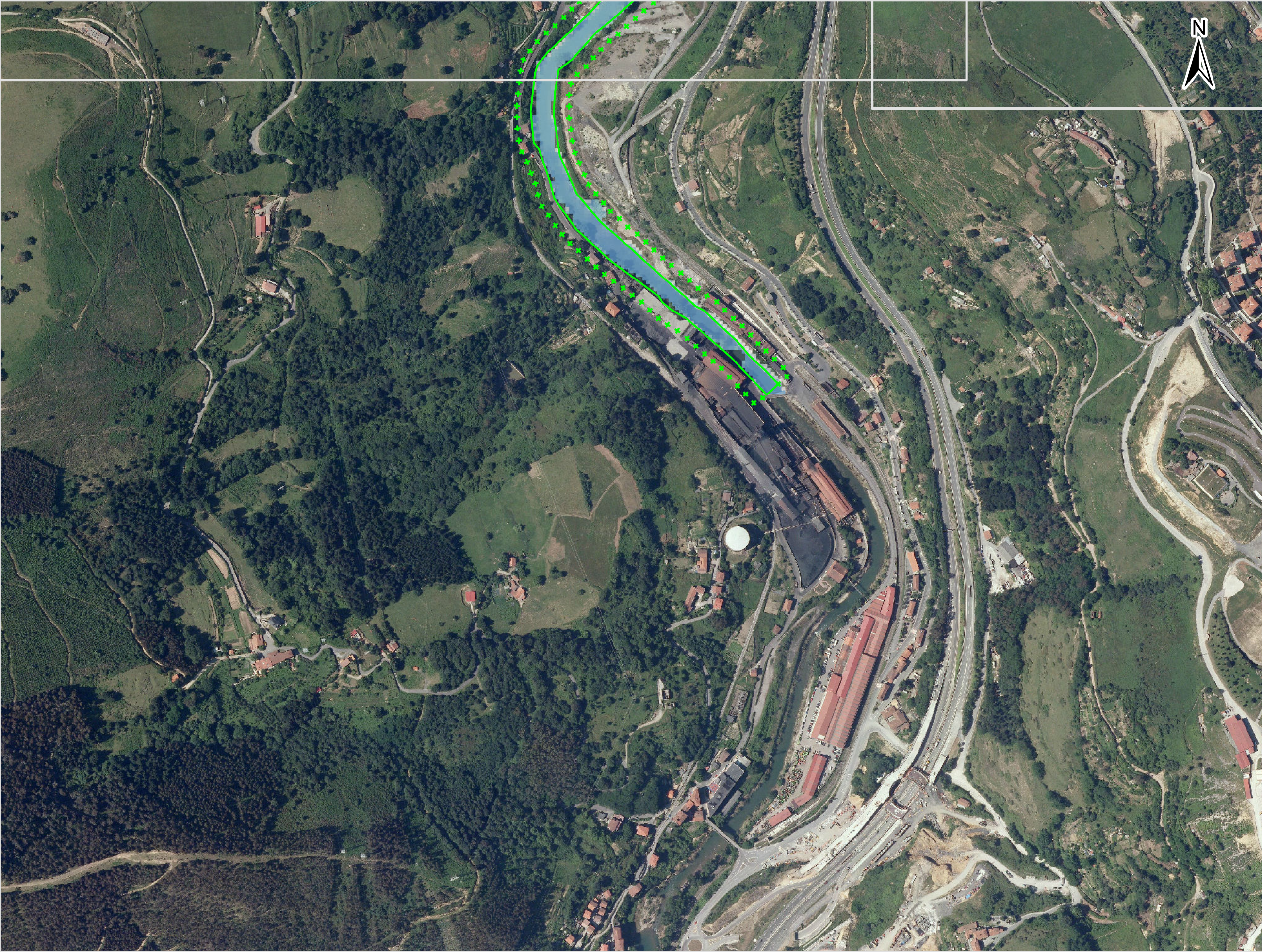
- - DPMT en tramitación

++ Servidumbre de protección

- - Ribera del mar

		ELABORACIÓN DE LOS MAPAS DE PELIGROSIDAD Y RIESGO REQUERIDOS POR EL REAL DECRETO 903/2010 EN LA COSTA ESPAÑOLA. DEMARCACIÓN HIDROGRÁFICA DEL CANTÁBRICO ORIENTAL		CONSULTOR Consulnima Consultoría e Ingeniería Ambiental	ESCALA 1:5.000 0 25 50 100 150 200 m Original en A-3	ARPSI ES017-BIZ-IBA-01 EXPTE. 28-5149 FECHA FEBRERO 2014	PLANO 2.1.1 Hoja 12 de 13	TÍTULO MAPA DE PELIGROSIDAD T = 100 años
--	--	---	--	---	---	---	---------------------------------	--





**ES017-BIZ-IBA-01**  
RIA DE BILBAO

**Zona Inundable T = 100 años**



Inundación por oleaje

- ■ ARPSI
- Deslinde**
- DPMT aprobado
  - - - DPMT en tramitación
  - + + + Servidumbre de protección
  - - - Ribera del mar

